



CHISON
Value Beyond Imaging

QBit 5

Nowa definicja systemu Dopplera kolorowego z konsolą

Approved by FDA&CE



Tryb pełnego wyświetlania



- Tryb pełnoekranowy bez utraty rozdzielczości obrazu.
- Więcej szczegółów dla dokładniejszej diagnozy.

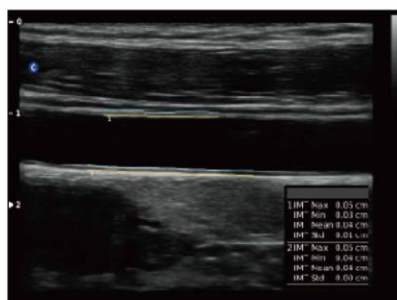
Wykres HIP (biodra)



Wykorzystanie wykresu dla diagnozy ortozy biodra umożliwiła pediatrze łatwiejszą i dokładniejszą diagnozę podczas skanowania biodra dziecka. Różne kąty wskazują na różne poziomy odkształcenia biodra, co jest znacznie łatwiejsze w dostrzeżeniu z wykorzystaniem wykresu. (I, II, D, IIIa, IIIb).

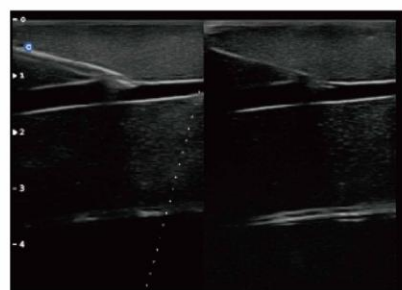
Funkcja Auto IMT

Automatyczne śledzenie błony wewnętrznej i pomiar jej grubości. Pomiar błony wewnętrznej jest szybszy, łatwiejszy i dokładniejszy.



Funkcja Super Needle

Dzięki funkcji Super Needle operator wyraźniej widzi igłę wewnątrz tkanki podczas procedury. Kąt igły do $\pm 30^\circ$.



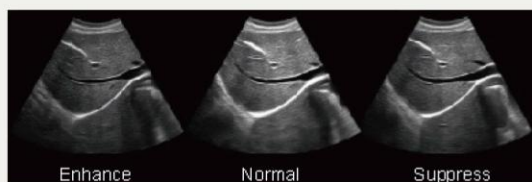
ZAAWANSOWANE

Technologie



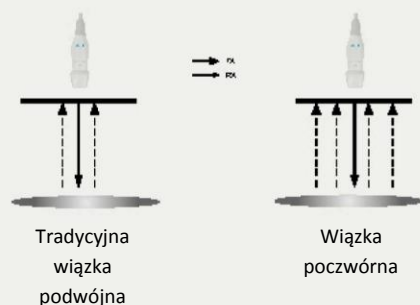
X-contrast

- Rozdzielczość kontrastowa może być ustawiona na 3 różnych poziomach, odpowiednie różnic pomiędzy tkankami.
- Aktywacja jednym przyciskiem: Enhance (Wyższa), Normal (Normalna), Suppress (Wytłumiona).



Q-beam

- W porównaniu do standardowej wiązki podwójnej, QBit wykorzystuje do uzyskania sygnału poczwórną wiązkę, podwajając objętość otrzymanego sygnału oraz częstotliwość wyświetlania klatek.
- Wyższa częstotliwość wyświetlania klatek zapewnia wyższą pewność diagnozy oraz wydajność pracy.

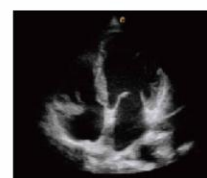


FHI

- Innowacyjna technologia harmoniczna, która wykorzystuje różne metody nadawania i odbierania sygnału, dla pacjentów o różnych rozmiarach ciała, w celu maksymalizacji rozdzielczości bez utraty penetracji.
- Technologia skuteczniejsza od tradycyjnego THI i technologii fazowej, w przypadku których penetracja jest pogorszona.
- Znaczna poprawa pewności diagnostyki u większych pacjentów.



Wyłącz.



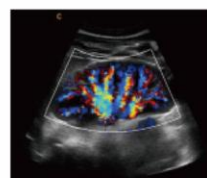
Włącz.

Q-flow

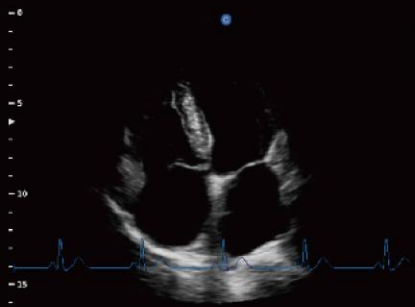
- Technologia adaptacyjnego wykrywania koloru automatycznie reguluje ocenę barwy i zakłóceń odpowiednio do typu tkanki.
- W rezultacie znacznej poprawie ulega czułość barwowa przepływu niskiej prędkości.



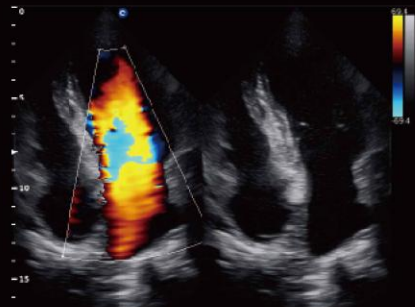
Wyłącz.



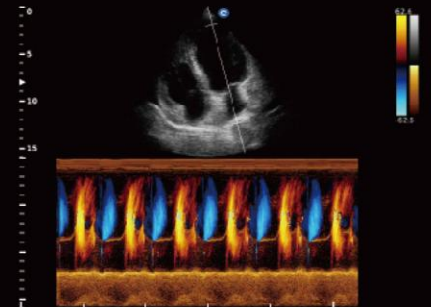
Włącz.



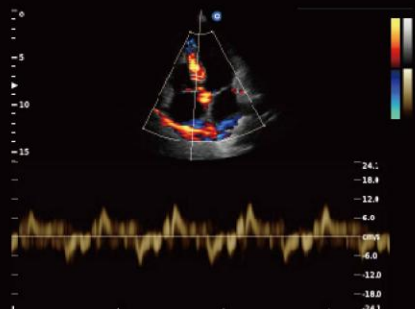
Widok czterech komór, EKG



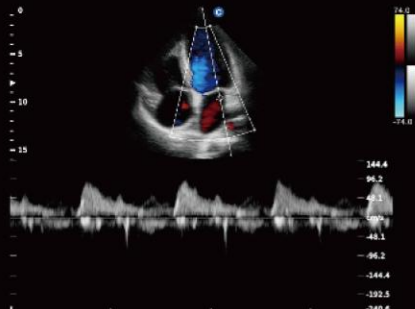
Widok czterech komór, tryb B/BC



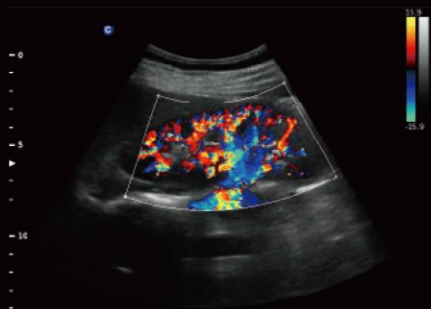
Widok czterech komór, tryb kolorowy M



Widok czterech komór, tryb TDI



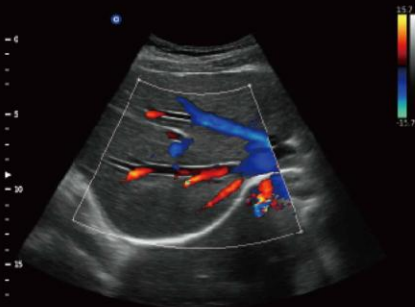
Serce, tryb CW



Nerka, tryb C



Żyła wątrobowa, tryb B



Żyła wątrobowa, tryb C



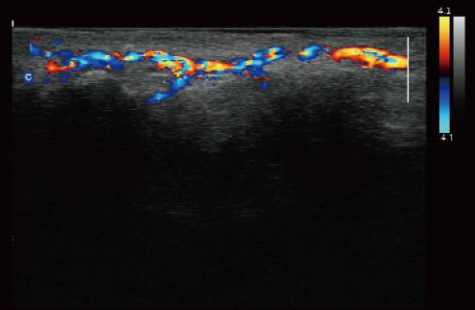
Pęcherzyk ciążowy, tryb B



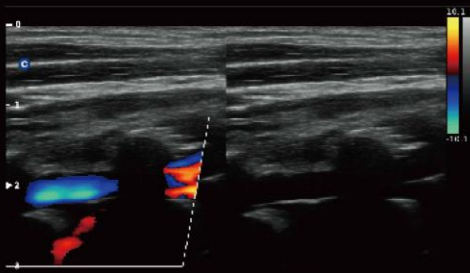
Wczesna ciąża, tryb B



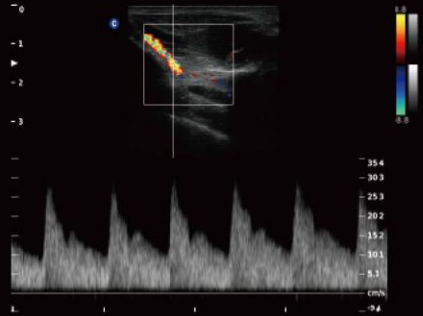
Pępowina, tryb B



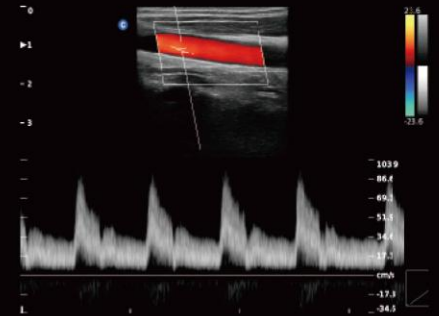
Naczynie opuszki palca, tryb C



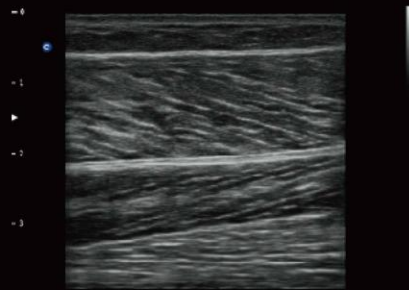
Naczynie kręgu, tryb B/BC



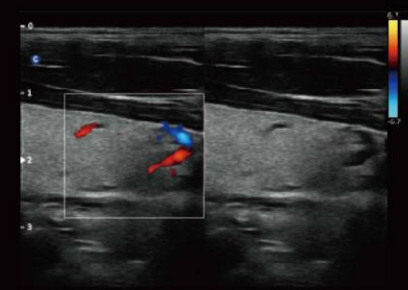
MSK, tryb PW



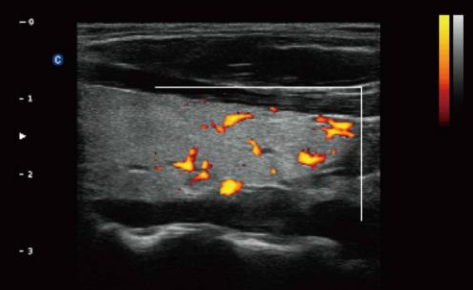
Tętnica szyjna, tryb Triplex



MSK, tryb B



Tarczycza, tryb B/BC



Tarczycza, tryb CPA

Specyfikacja

Tryby i funkcje obrazowania

- B, 2B, 4B, B/M
- CFM, CPA, B/BC
- PW, CW, Color M, TDI, EKG (opcja)
- PD, kierunkowy PD
- Duplex, Triplex
- Obraz trapezoidalny
- Sterowanie 2D
- Chroma B/M/PW
- Wykres HIP (biodro)
- Pełny ekran
- Funkcja Super Needle (opcja)
- Funkcja Auto IMT (opcja)
- DICOM

Profesjonalne zastosowania kliniczne

- Badania brzuszne
- Położnictwo / ginekologia
- Badania naczyniowe
- MSK
- Małe części ciała
- Urologia
- Pediatria

Technologie obróbki obrazu

- Algorytm redukcji plamek (SRA)
- Obraz złożony
- Q-image
- Q-flow
- X-contrast
- Q-beam
- FHI



2.5 MHz - 5.3 MHz Wypukła
D3C60L



5.0 MHz - 10.0 MHz Liniowa
D7L40L



4.0 MHz - 12.0 MHz
Przezpochwowa
D6C12L



4.0 MHz - 15.0 MHz
Przezpochwowa
D7C10L



4.0 MHz - 15.0 MHz Rektalna
D7L40L-REC



2.0 MHz - 6.8 MHz Mikro-
wypukła
D3C20L



4.0 MHz - 10.7 MHz Mikro-
wypukła
D5C20L



4.0 MHz - 12.0 MHz Mikro-
wypukła
D6C15L



1.5 MHz - 5.3 MHz Układ
fazowany
D3P64L

CHISON MEDICAL IMAGING CO., LTD.

Sales & Service Contact Address:

No. 9 Xin Hui Huan Road, New District, Wuxi, Jiang Su Province, China214028

TEL: 0086-510-85310593 / 85310937 FAX: 0086-510-85310726 EMAIL: export@chison.com.cn

Zastrzegamy sobie prawo do wprowadzania zmian w tym katalogu bez powiadomienia. Aby uzyskać najnowsze informacje, skontaktuj się z naszym dystrybutorem.

EQBit5 160905